

## Раздел 1. СТЕНДЫ



**CR-JET 4E** Диагностический стенд предназначен для проверки форсунок Common Rail производства Bosch, Delphi, Denso, Siemens при системном давлении до 1800 бар.

Измерение происходит через электронную систему.

Кодирующее устройство для **CR-JET 4E**



DL-CR50015

Пьезодатчик системы кодирования



**CR-JET 4M** Диагностический стенд предназначен для проверки форсунок Common Rail производства Bosch, Delphi, Denso, Siemens при системном давлении до 1800 бар.

Измерение происходит в мензурочную систему измерения.

## Раздел 1. СТЕНДЫ



### CR - iX

Пробирный стенд диагностический для инжекторов COMMON RAIL Рабочее напряжение сети (Un) 380 В или 220 В (опция)

ПО « ARM Diesel»



#### КОМПЛЕКТ ПОСТАВКИ (БАЗОВЫЙ):

- Стенд CR-iX с ТНВД CP-1 0 445 020 002 или 0 445 010 018 до 1600бар (1шт)
- программного обеспечения ARM Diesel с тест-планами (1шт)  
( ноутбук поставляется по дополнительному заказу )
- трубки ВД (гибкие) для форсунок (M14xM14x400мм) (2шт)
- трубки ВД (гибкие) для форсунок (M14xM12x400мм) (2шт)
- кабель-переходник для форсунок универсальный (1шт)
- кабель-пер. для подключения к ДД Delphi (1800бар) (1шт)
- кабель-пер. для подключения к РД BOSCH(универсальный) (1шт)
- держатели форсунок диам. 7мм (4шт)
- держатели форсунок диам. 9мм (2шт)
- уплотнительные резиновые прокладки для форсунок на 7мм (4шт)
- уплотнительные резиновые прокладки для форсунок на 9мм (2шт)
- трубка ПВХ (к-т) (1шт)
- заглушка M14 на «рейл» (4шт)
- ключ замка дверей (2шт)

## Раздел 1. СТЕНДЫ

### Дополнительное оснащение к CR-iX :

Частотный преобр-ль Mitshubishi 2,2kW 220V

Стол-подставка для стенда

Регулируемые ножки М12 (4шт)

Колеса М12 (4 шт).

Охладитель (вентиляторно-радиаторный).

Холодильник-кондиционер

Датчик темпер. для "обратки" форсунки (1шт)

Манометр 0-2000 бар с держат. штуц и ТВД

Рейл малый с РД (1800 бар)

Рейл большой на 2 РД в к-те со штуц. и загл.

Регулятор давления BOSCH(0 281 002 494)

Датчик давления BOSCH (0 281 002 842)

Кабель-переходник к ДД BOSCH (0 281 002 842)

Кабель-пер. к форсункам разных типов (за шт)

ТНВД СР-3 (0 445 010 075) вместо СР-1(доплата)

ТНВД СР-3 (0 445 010 075)

Ноутбук с ПО 10"

Комплект «обраток» для форсунок

Муфта (быстрый разъем) 1шт

Тройник (быстрый разъем)

Обратный клапан (быстрый разъем)

Трубка ВД 300 мм

Трубка ВД 400 мм

Трубка ВД 500 мм

Трубка ВД 600 мм

Дополнит. держатель форсунки д.7мм

Дополнит. держатель форсунки д.9мм

Мерный цилиндр 22 ммЗ

Мерный цилиндр 190 ммЗ

Трубка ПВХ 6мм (1 метр)

Трубка (тефлон) 6мм (1 метр)



## Раздел 2. ОПЦИИ



DL-OHL

**Холодильник – кондиционер для стендов**



**Частотный преобразователь MITSUBISHI для стендов :**

FR-D720S-100-EC **2,2 KW**

FR-D740-160-EC **7,5 KW**

FR-E740-170SC-EC **7,5 KW**

FR-E740-230SC-EC **11 KW**



DL-MSS

**Маслостанция  
для стендов**



DL-MSP

**Маслостанция для стендов передвижная**



## Раздел 2. ОПЦИИ



OS.55-08

### **FLOWMETER. DT**

**Безмензурочная система измерения объема тестовой жидкости, до 8 потоков (4 каналов подачи и 4 каналов обратки). Управление работой Flow Meter. DT осуществляется при помощи компьютера и полностью автоматизировано**

**Flow Meter. DT может поставляться как в составе готового стенда, так и для модернизации существующей техники.**

OS.55-02 **Двухканальная безмензурочная система измерения**

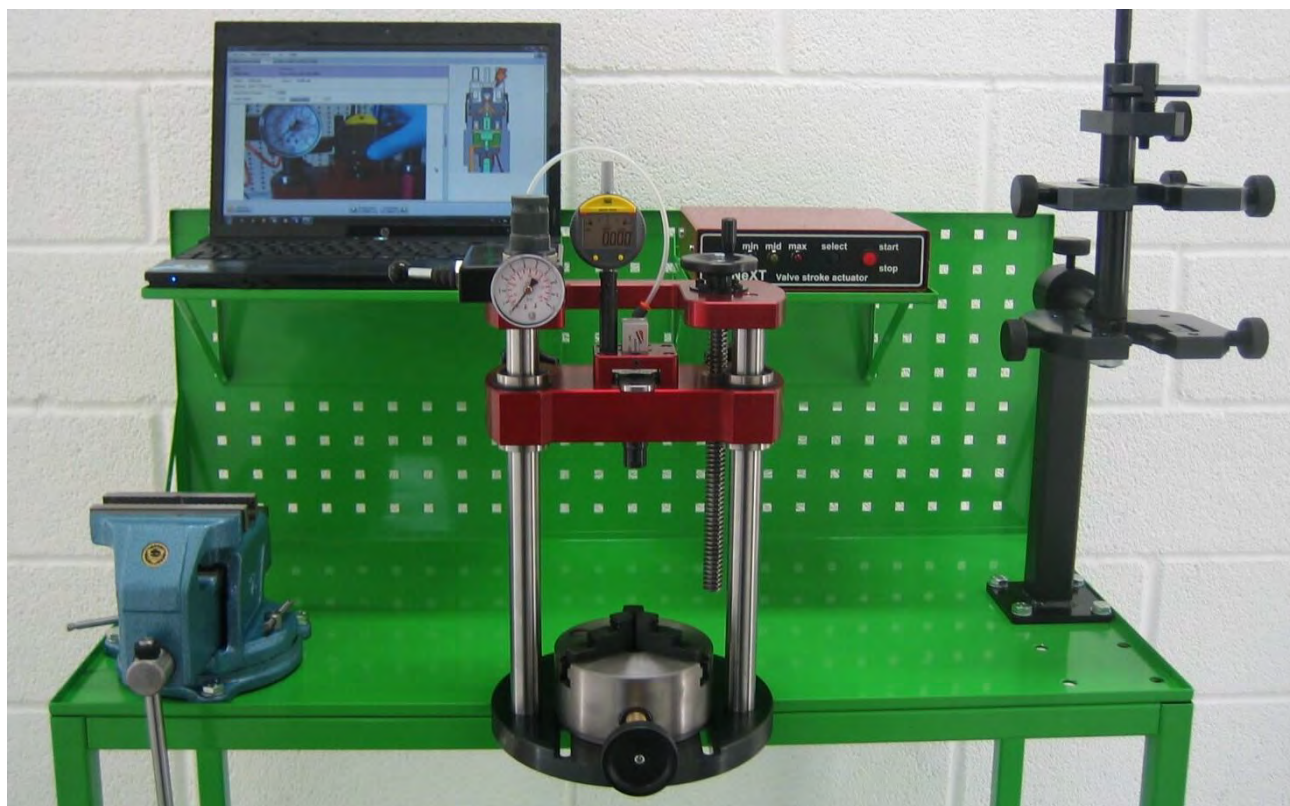


OS.55.01

**Конштейн крепления, поворотный**



## Раздел 4. ОБОРУДОВАНИЕ ДЛЯ CR СИСТЕМЫ



### **CR-NeXT**

**Комплекс для ремонта и регулировки электромагнитных форсунок  
системы Common Rail**

**Стоимость:**

**CR-NeXT-EL**

**CR-NeXT- BASE**

**CR-NeXT- FULL**

**CR-NeXT- PROF**

**CR-NeXT- PROF-FULL**

## Раздел 4. ОБОРУДОВАНИЕ ДЛЯ CR СИСТЕМЫ

### Комплект поставки CR-NeXT-EL :

1. Штатив для измерения и регулировки параметров форсунок 1 компл.
2. Цифровая измерительная головка 1 шт.
3. Генератор сигнала управления электроклапаном электромагнитных форсунок "Valve stroke actuator" 1 шт.
4. Комплект кабелей к генератору "Valve stroke actuator":
  - Кабель питания 220В 1 шт.
  - Основной кабель подключения к электромагниту 1 шт.
  - Кабель-перех-к для л.форсунки 1 шт.
  - Кабель-перех-к для г.форсунки 1 шт.
5. Программное обеспечение CR-NeXT 1 шт.
6. Измерительные щупы и адаптеры 1 компл.
7. Паспорт (техническое описание, инструкция по эксплуатации) 1 шт.

### Комплект поставки CR-NeXT-BASE :

1. Штатив для измерения и регулировки параметров форсунок 1 компл.
2. Цифровая измерительная головка 1 шт.
3. Шнур для связи с ПК 1 шт.
4. Генератор сигнала управления электроклапаном электромагнитных форсунок "Valve stroke actuator" 1 шт.
5. Комплект кабелей к генератору "Valve stroke actuator":
  - Кабель питания 220В 1 шт.
  - Основной кабель подключения к электромагниту 1 шт.
  - Кабель-перех-к для л.форсунки 1 шт.
  - Кабель-перех-к для г.форсунки 1 шт.
6. Программное обеспечение CR-NeXT 1 шт.
7. Измерительные щупы и адаптеры 1 компл.
8. Паспорт (техническое описание, инструкция по эксплуатации) 1 шт.

### Комплект поставки CR-NeXT- FULL :

1. Штатив для измерения и регулировки параметров форсунок 1 компл.
2. Цифровая измерительная головка 1 шт.
3. Шнур для связи с ПК 1 шт.
4. Генератор сигнала управления электроклапаном электромагнитных форсунок "Valve stroke actuator" 1 шт.
5. Комплект кабелей к генератору "Valve stroke actuator":
  - Кабель питания 220В 1 шт.
  - Основной кабель подключения к электромагниту 1 шт.
  - Кабель-перех-к для л.форсунки 1 шт.
  - Кабель-перех-к для г.форсунки 1 шт.
6. Программное обеспечение CR-NeXT 1 шт.
7. Измерительные щупы и адаптеры 1 компл.
8. Специальный стол 1 шт.
9. Полка для ПК 1 шт.
10. Полка для актуатора 1 шт.
11. Тиски 125 мм (Польша) 1 шт.
12. ПК (ноутбук) 1 шт.
13. Паспорт (техническое описание, инструкция по эксплуатации) 1 шт.

## Раздел 4. ОБОРУДОВАНИЕ ДЛЯ CR СИСТЕМЫ

### Комплект поставки CR-NeXT-PROF :

1. Штатив для измерения и регулировки параметров форсунок 1 компл.
2. Цифровая измерительная головка 1 шт.
3. Шнур для связи с ПК 1 шт.
4. Генератор сигнала управления электроклапаном электромагнитных форсунок "Valve stroke actuator" 1 шт.
5. Комплект кабелей к генератору "Valve stroke actuator":
  - Кабель питания 220В 1 шт.
  - Основной кабель подключения к электромагниту 1 шт.
  - Кабель-перех-к для л.форсунки 1 шт.
  - Кабель-перех-к для г.форсунки 1 шт.
6. Программное обеспечение CR-NeXT 1 шт.
7. Измерительные щупы и адаптеры 1 компл.
8. Комплект ключей и различных наборов для разборки , сборки форсунок 1 компл. (14 позиций).
9. Динамометрический ключ 1 шт.
10. Комплект регулировочных шайб ( 9-ть наборов 620 шт.) 1 компл
11. Электронный микроскоп 1 шт.
12. Паспорт (техническое описание,инструкция по эксплуатации) 1 шт.

### Комплект поставки CR-NeXT- PROF-FULL :

1. Штатив для измерения и регулировки параметров форсунок 1 компл.
2. Цифровая измерительная головка (дигитальная) "Tesa" 1 шт.
3. Шнур для связи с ПК 1 шт.
4. Генератор сигнала управления электроклапаном электромагнитных форсунок "Valve stroke actuator" 1 шт.
5. Комплект кабелей к генератору "Valve stroke actuator":
  - Кабель питания 220В 1 шт.
  - Основной кабель подключения к электромагниту 1 шт.
  - Кабель-перех-к для л.форсунки 1 шт.
  - Кабель-перех-к для г.форсунки 1 шт.
6. Программное обеспечение CR-NeXT 1 шт.
7. Измерительные щупы и адаптеры 1 компл.
8. Комплект ключей и различных наборов для разборки , сборки форсунок 1 компл. (14 позиций).
9. Динамометрический ключ 1 шт.
10. Комплект регулировочных шайб ( 9-ть наборов 620 шт.) 1 компл
11. Электронный микроскоп 1 шт.
12. ПК (монитор,компьютер) 1 шт.
13. Стапель для разборки,сборки форсунок 1 шт.
14. Специальный стол 1 шт.
15. Полка для ПК 1 шт.
16. Полка для актуатора 1 шт.
17. Тиски 125 мм (Польша) 1 шт.
18. Цифровая измерительная головка 0,001 "Limit" 3 шт.
19. Цифровая измерительная головка 0,01 "Limit" 1 шт.
20. Паспорт (техническое описание,инструкция по эксплуатации) 1 шт.



## Раздел 4. ОБОРУДОВАНИЕ ДЛЯ CR СИСТЕМЫ

### БАЗОВЫЙ КОМПЛЕКТ ДЛЯ ПРОВЕРКИ ФОРСУНОК CR

OS.44-01



OS.44-01 JET



#### Комплект оснастки COMMON RAIL

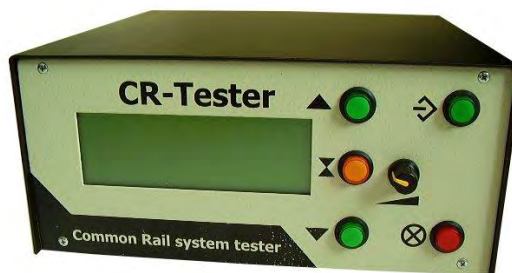
OS.44-01	<b>Базовый комплект оснастки, CR-Tester, CP-3</b>
OS.44-01JET	<b>Базовый комплект оснастки, CR-Tester, CP-3</b>
OS.44-02	<b>Комплект оснастки CR ( без насоса , CR-Tester )</b>
OS.44-03	<b>Насос ВД CP-3 грузовой ..088</b>
OS.44-035	<b>Насос ВД CP-1</b>
OS.44-05	<b>ПО для CR-Tester с тест-планами форсунок BOSCH</b>

## Раздел 4. ОБОРУДОВАНИЕ ДЛЯ CR СИСТЕМЫ

OS. 15-03 R

### CR TESTER. PR

**4** канальный прибор для диагностики и тестирования форсунок Common Rail и насосов CP-1, CP-3 с комплектом кабелей.



OS.15-03D Кабель-переходник для форсунок Delphi .



OS.15-03M Кабель-переходник для форсунок MB, Audi, VW.



OS.15-03W Кабель-переходник для форсунок BMW.



OS.44-05

**ПО «ARMDiesel»** к CR-Tester OS.15-03R

OS. 15-02

### CR TESTER

**1** канальный прибор для проверки форсунок Common Rail при помощи ручного пресса.

**Примечание:** Не предназначен для использования при стендовых испытаниях.

**760.- евро .**



## Раздел 4. ОБОРУДОВАНИЕ ДЛЯ CR СИСТЕМЫ

OS. 32-01

### CP TESTER

**Прибор для диагностики и тестирования топливных насосов высокого давления системы Common Rail с комплектом кабелей.**



### CPFM TESTER

**Прибор для проверки топливных насосов системы Common Rail различных производителей: Bosch, Delphi, Denso, Siemens, Cummins на испытательном стенде.**

**2-х канальный измеритель потока жидкостей (подача и обратный слив насоса) в различных режимах, с выводом информации в цифровом виде на жидко-кристаллический дисплей с подсветкой.**



## Раздел 5. ЭЛЕКТРОННЫЕ УСТРОЙСТВА

OS. 22-003F

### DT INDICATOR

**Прибор для измерения положения дозатора (клапана опережения)ТВНД**

OS.22-002 контроллер 550.- евро

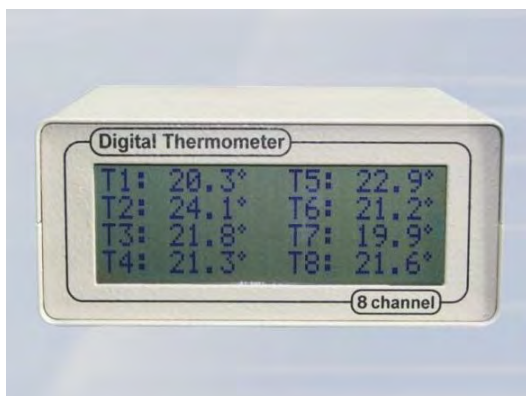
OS.22-001 (2) датчик индикатора (VE, PE) 450.- евро



OS. 26-01

### TERMO DIGITAL

**Прибор для измерения одновременно восемь значений температур и отображении на ЖК дисплее**



OS. 34-01

### DT-SCOPE

**Осциллографическая приставка для измерения значения давления в системе Common Rail**





## Раздел 6. РАБОЧЕЕ МЕСТО ДЛЯ ДИАГНОСТИКИ И РЕМОНТА ФОРСУНОК COMMON RAIL

**RM1**

### **РАБОЧЕЕ МЕСТО ДЛЯ ДИАГНОСТИКИ И РЕМОНТА ФОРСУНОК COMMON RAIL**



#### **СОДЕРЖАНИЕ РАЗДЕЛА:**

- 1. ПЕРЕЧЕНЬ ИНСТРУМЕНТОВ**
- 2. ОПИСАНИЕ ИНСТРУМЕНТОВ**

## Раздел 6. РАБОЧЕЕ МЕСТО ДЛЯ ДИАГНОСТИКИ И РЕМОНТА ФОРСУНОК COMMON RAIL

### ПЕРЕЧЕНЬ ИНСТРУМЕНТОВ

#### 1. РАБОЧИЙ СТОЛ

1.1. Крюк, 5шт. 1.2. Крюк двойной, 5шт. 1.3. Крюк малый, 5шт. 1.4. Держатель инструментов

#### 2. АКТИВАТОР ХОДА КЛАПАНА

#### 3. CR TESTER 1 каналный

#### 4. РУЧНОЙ ПРЕСС EFEP 60H

#### 5. СТАПЕЛЬ - ИНСТРУМЕНТ ДЛЯ РАЗБОРКИ И СБОРКИ ФОРСУНОК

#### 6. КОМПАРАТОР СО СТОЙКОЙ С ДВУМЯ ФИКСАТОРАМИ ДЛЯ ФОРСУНОК CR на 17 и 19 мм (AAZ006-CR)

#### 7. ЦИФРОВОЙ ТЫСЯЧНЫЙ КОМПАРАТОР (AAZ006-MIL)

#### 8. УЛЬТРАЗВУКОВАЯ ВАННА 5.7Л

#### 9. МИКРОСКОП ОПТИЧЕСКИЙ

#### 10. МИКРОСКОП ЭЛЕКТРОННЫЙ

#### 11. ИЗМЕРИТЕЛЬ RLC

#### 12. ЛИНЗА СИЛЬНОГО УВЕЛИЧЕНИЯ В 10 РАЗ С ПОДСВЕТКОЙ (AZ0503-03)

#### 13. ДИНАМОМЕТРИЧЕСКИЙ КЛЮЧ 1/2

#### 14. ДИНАМОМЕТРИЧЕСКИЙ КЛЮЧ 1/4

#### 15. ВАННА ИЗ НЕРЖАВЕЙКИ 15 ШТ.

#### 16. НАБОР ИЗ 2 АНТИМАГНИТНЫХ ПИНЦЕТОВ (AAZ034-24)

#### 17. НАБОР ИЗ ЧЕТЫРЕХ ФРЕЗ ДЛЯ ЧИСТКИ СЕДЛА ФОРСУНКИ (AZ0037-01)

#### 18. НАБОР ИЗ ЧЕТЫРЕХ ФРЕЗ ДЛЯ ЧИСТКИ СЕДЛА ФОРСУНКИ (AZ0037-02)

#### 19. НАБОР ПРИТИРОВ COMMON RAIL (AZ0040-00)

#### 20. НАБОР ДЛЯ ИЗВЛЕЧЕНИЯ/УСТАНОВКИ ОПОРНОГО КОЛЬЦА (AZ0044-00)

#### 21. УНИВЕРСАЛЬНЫЙ БЛОК ДЛЯ ФОРСУНОК CR (AB0129-CR)

#### 22. НАБОР ДЛЯ ИЗМЕРЕНИЯ ВОЗВРАТА ПОДАЧИ ТОПЛИВА ФОРСУНОК COMMON RAIL.(AZ0134-10CRM)

#### 23. УДАРНЫЙ СЪЕМНИК Длина: 340 мм (AE0226-00)

#### 24. СЪЕМНИК ДЛЯ ФОРСУНОК BOSCH COMMON RAIL. 27x1 (AE0247-04)

#### 25. ВНУТРЕННИЙ СЪЕМНИК ДЛЯ ФОРСУНОК COMMON RAIL. 17x1 (AE0247-04A)

#### 26. СЪЕМНИК ДЛЯ COMMON RAIL DENSO 25X0.5MM (AE0247-10)

#### 27. КЛЮЧ ДЛЯ СНЯТИЯ СОЛЕНОИДА ФОРСУНКИ MAN (AC0509-00)

#### 28. КЛЮЧ ДЛЯ СНЯТИЯ СОЛЕНОИДА ФОРСУНКИ CUMMINS (AC0498-00)

#### 29. КЛЮЧ ДЛЯ СНЯТИЯ ГАЙКИ В ЭЛЕКТРОННОЙ ЧАСТИ ФОРСУНОК BOSCH с 10мм отверстием (AC0483-00)

#### 30. КЛЮЧ ДЛЯ СНЯТИЯ ГАЙКИ В ЭЛЕКТРОННОЙ ЧАСТИ ФОРСУНОК BOSCH с 10мм отверстием (AC0483-GR)

#### 31. КЛЮЧ ДЛЯ СНЯТИЯ ГАЙКИ В ЭЛЕКТРОННОЙ ЧАСТИ ФОРСУНОК BOSCH (AC0483-10TX)

#### 32. КЛЮЧ ДЛЯ СНЯТИЯ ГАЙКИ В ЭЛЕКТРОННОЙ ЧАСТИ ФОРСУНОК BOSCH (AC0483-12TX)

#### 33. КЛЮЧ С ТРЕМЯ ЗУБЦАМИ ДЛЯ СНЯТИЯ ГАЙКИ В ЭЛЕКТРОННОЙ ЧАСТИ ФОРСУНОК DENSO (AC0508-00)

#### 34. КЛЮЧ ДЛЯ СНЯТИЯ ГАЙКИ В ЭЛЕКТРОННОЙ ЧАСТИ ФОРСУНОК SIEMENS (AC0505-00)

#### 35. КЛЮЧ-ГАЙКА ВОСЬМИГРАННИК 17, 5 мм (AC0506-00)

#### 36. АБРАЗИВНАЯ ПАСТА ДЛЯ ИСПОЛЬЗОВАНИЯ (AZ0134-MO-02)

#### 37. НАБОР РЕГ. ШАЙБ 5,5\*3,4 1,2-1,7 (DL08CR5-244)

#### 38. НАБОР РЕГ. ШАЙБ 4,5\*2 1,2-1,7 (DL12CR-230)

#### 39. НАБОР РЕГ. ШАЙБ 23,5\*19 1,00-1,10(DL11CR-236)

#### 40. НАБОР РЕГ. ШАЙБ 23,5\*19 0,90-1,00 (DL18CR-271)

#### 41. НАБОР РЕГ. ШАЙБ REN,FIAT (DL19CR-273)

#### 42. НАБОР РЕГ. ШАЙБ REN,FIAT (DL25CR-288)

#### 43. НАБОР РЕГ. ШАЙБ 15,7\*10,5 1,20-1,30 (DL09CR-219)

#### 44. НАБОР РЕГ. ШАЙБ 2,3mm (DL16CR-232)

#### 45. НАБОР РЕГ. ШАЙБ Ø19.5x22.8 , 1.34-1.44 TRUCK MAN,VOLVO....(DL28CR-287)

## Раздел 6. РАБОЧЕЕ МЕСТО ДЛЯ ДИАГНОСТИКИ И РЕМОНТА ФОРСУНОК COMMON RAIL

### ОПИСАНИЕ ИНСТРУМЕНТОВ



**RS01**

**РАБОЧИЙ СТОЛ ДЛЯ ДИАГНОСТИКИ И РЕМОНТА ФОРСУНОК COMMON RAIL.**



**RS1-01 Крюк**



**RS1-02 Крюк двойной**



**RS1-03 Крюк малый**



**RS1-04 Держатель инструментов**



**VS.01**

**АКТИВАТОР ХОДА КЛАПАНА**



**OS.15-02**

**CR TESTER 1 канальный прибор для проверки форсунок Common Rail при помощи ручного пресса.**



**0 681 200 502**

**РУЧНОЙ ПРЕСС EFEP 60H**

## Раздел 6. РАБОЧЕЕ МЕСТО ДЛЯ ДИАГНОСТИКИ И РЕМОНТА ФОРСУНОК COMMON RAIL



**СТАПЕЛЬ  
ИНСТРУМЕНТ ДЛЯ РАЗБОРКИ И СБОРКИ ФОРСУНОК**



**ААЗ006-КІТ  
КОМПАРАТОР СО СТОЙКОЙ, С ДВУМЯ ФИКСАТОРАМИ ДЛЯ ФОРСУНОК  
CR на17и19мм**



**САПФИР 5.7 л.  
УЛЬТРАЗВУКОВАЯ ВАННА**



**RS1-МО  
МИКРОСКОП ОПТИЧЕСКИЙ**



**RS1-МЕ  
МИКРОСКОП ЭЛЕКТРОННЫЙ**



**Е7-22  
ИЗМЕРИТЕЛЬ RLC**



## Раздел 6. РАБОЧЕЕ МЕСТО ДЛЯ ДИАГНОСТИКИ И РЕМОНТА ФОРСУНОК COMMON RAIL



**AZ0503-03**  
**ЛИНЗА СИЛЬНОГО УВЕЛИЧЕНИЯ В 10 РАЗ С ПОДСВЕТКОЙ**



**RS1DK1/2**  
**ДИНАМОМЕТРИЧЕСКИЙ КЛЮЧ 1/2**



**RS1DK1/4**  
**ДИНАМОМЕТРИЧЕСКИЙ КЛЮЧ 1/4**



**RS1-VNR15**  
**ВАННА ИЗ НЕРЖАВЕЙКИ 15 шт.**



**AAZ034-24**  
**НАБОР ИЗ 2 АНТИМАГНИТНЫХ ПИНЦЕТОВ**



**AZ0037-01**  
**НАБОР ИЗ ЧЕТЫРЕХ ФРЕЗ ДЛЯ ЧИСТКИ СЕДЛА ФОРСУНКИ.**



**AZ0037-02**  
**НАБОР ИЗ ЧЕТЫРЕХ ФРЕЗ ДЛЯ ЧИСТКИ СЕДЛА ФОРСУНКИ**



**AZ0040-00**  
**НАБОР ПРИТИРОВ COMMON RAIL**



**AZ0044-00**  
**НАБОР ДЛЯ ИЗВЛЕЧЕНИЯ/УСТАНОВКИ ОПОРНОГО КОЛЬЦА**

## Раздел 6. РАБОЧЕЕ МЕСТО ДЛЯ ДИАГНОСТИКИ И РЕМОНТА ФОРСУНОК COMMON RAIL



**AV0129-CR**  
УНИВЕРСАЛЬНЫЙ БЛОК ДЛЯ ФОРСУНОК CR



**AZ0134-10CRM**  
НАБОР ДЛЯ ИЗМЕРЕНИЯ ВОЗВРАТА ПОДАЧИ ТОПЛИВА ФОРСУНОК COMMON RAIL.



**AE0226-00**  
УДАРНЫЙ СЪЕМНИК Длина: 340 мм



**AE0247-04**  
СЪЕМНИК ДЛЯ ФОРСУНОК BOSCH COMMON RAIL. 27x1



**AE0247-04A**  
ВНУТРЕННИЙ СЪЕМНИК ДЛЯ ФОРСУНОК COMMON RAIL. 17x1



**AE0247-10**  
СЪЕМНИК ДЛЯ COMMON RAIL DENSO 25X0.5MM



**AC0509-00**  
КЛЮЧ ДЛЯ СНЯТИЯ СОЛЕНоиДА ФОРСУНКИ MAN



**AC0498-00**  
КЛЮЧ ДЛЯ СНЯТИЯ СОЛЕНоиДА ФОРСУНКИ CUMMINS



**AC0483-00**  
КЛЮЧ ДЛЯ СНЯТИЯ ГАЙКИ В ЭЛЕКТРОННОЙ ЧАСТИ ФОРСУНОК BOSCH Шестигранник 10 мм — диаметр отверстия 6.5 мм

## Раздел 6. РАБОЧЕЕ МЕСТО ДЛЯ ДИАГНОСТИКИ И РЕМОНТА ФОРСУНОК COMMON RAIL



**AC0483-GR**

**КЛЮЧ ДЛЯ СНЯТИЯ ГАЙКИ В ЭЛЕКТРОННОЙ ЧАСТИ ФОРСУНОК BOSCH**  
Шестигранник 10мм — диаметр отверстия 7.5мм



**AC0483-10TX**

**КЛЮЧ ДЛЯ СНЯТИЯ ГАЙКИ В ЭЛЕКТРОННОЙ ЧАСТИ ФОРСУНОК BOSCH**



**AC0483-12TX**

**КЛЮЧ ДЛЯ СНЯТИЯ ГАЙКИ В ЭЛЕКТРОННОЙ ЧАСТИ ФОРСУНОК BOSCH**



**AC0508-00**

**КЛЮЧ С ТРЕМЯ ЗУБЦАМИ ДЛЯ СНЯТИЯ ГАЙКИ В ЭЛЕКТРОННОЙ ЧАСТИ ФОРСУНОК DENSO**



**AC0505-00**

**КЛЮЧ ДЛЯ СНЯТИЯ ГАЙКИ В ЭЛЕКТРОННОЙ ЧАСТИ ФОРСУНОК SIEMENS**



**AC0506-00**

**КЛЮЧ-ГАЙКА ВОСЬМИГРАННИК 17, 5 мм**



**AZ0134-MO-02**

**АБРАЗИВНАЯ ПАСТА ДЛЯ ИСПОЛЬЗОВАНИЯ С ШЛИФОВАЛЬНЫМ КРУГОМ**

## Раздел 6. РАБОЧЕЕ МЕСТО ДЛЯ ДИАГНОСТИКИ И РЕМОНТА ФОРСУНОК COMMON RAIL

### НАБОРЫ РЕГУЛИРОВОЧНЫХ ШАЙБ ВХОДЯЩИХ В КОМПЛЕКТ «РАБОЧЕГО МЕСТА ДЛЯ ДИАГНОСТИКИ И РЕМОНТА ФОРСУНОК COMMON RAIL»

**DL08CR5-244**

**НАБОР РЕГ. ШАЙБ Ø3.5X5.3, 1.20-1.70**

**DL12CR-230**

**НАБОР РЕГ. ШАЙБ Ø2.5X4.5, 1.20-1.70**

**DL11CR-236**

**НАБОР РЕГ. ШАЙБ Ø19X23.7, 1.00-1.1**

**DL18CR-271**

**НАБОР РЕГ. ШАЙБ Ø19X23.7, 0.90-1.0, 110**

**DL19CR-273**

**НАБОР РЕГ. ШАЙБ Ø19 Es22, 0.9-1.0**

**DL25CR-288**

**НАБОР РЕГ. ШАЙБ Ø18 Es 22, 1.0-1.1**

**DL09CR-219**

**НАБОР РЕГ. ШАЙБ Ø10.5X15.7, 1.20-1.3**

**DL16CR-232**

**НАБОР РЕГ. ШАЙБ Ø2.3, 1.14-1.25**

**DL28CR-287**

**НАБОР РЕГ. ШАЙБ Ø19.5x22.8, 1.34-1.44**





## Раздел 7. КОМПЛЕКТУЮЩИЕ К ОБОРУДОВАНИЮ , ИНСТРУМЕНТЫ И НАБОРЫ РЕГУЛИРОВОЧНЫХ ШАЙБ ДЛЯ СИСТЕМЫ COMMON RAIL



D -119120103 Limit 0,001

**Индикатор механический**



D -151300308 Limit 0,001

**Индикатор электронный**



TESA Digico 305M1 12,5/0,001

**Цифровая индикаторная головка**



CR NeXT-Key

**Устройство ( плата связи )**

**передачи данных от цифровой**

**индикаторной головки на компьютер**

## Раздел 7. КОМПЛЕКТУЮЩИЕ К ОБОРУДОВАНИЮ , ИНСТРУМЕНТЫ И НАБОРЫ РЕГУЛИРОВОЧНЫХ ШАЙБ ДЛЯ СИСТЕМЫ COMMON RAIL



CR –NeXT-KIT

Комплект адаптеров к компараторам для измерения зазоров форсунок CR.



DL- KISN

Комплект измерительных щупов для оборудования CR-NeXT

## Раздел 7. КОМПЛЕКТУЮЩИЕ К ОБОРУДОВАНИЮ, ИНСТРУМЕНТЫ И НАБОРЫ РЕГУЛИРОВОЧНЫХ ШАЙБ ДЛЯ СИСТЕМЫ COMMON RAIL



1183AE-DQGP41MMC1Q02 (CR14)

**Манометр на 2000 бар**



DL-PM (CR15)

**Переходник (соедин.) для манометра**



DL-SM

**Шайба-прокладка для манометра**

## Раздел 7. КОМПЛЕКТУЮЩИЕ К ОБОРУДОВАНИЮ , ИНСТРУМЕНТЫ И НАБОРЫ РЕГУЛИРОВОЧНЫХ ШАЙБ ДЛЯ СИСТЕМЫ COMMON RAIL



OS.CR-NR-2 (CR10) (на 2 регулятора)

**Накопитель давления (Rail)**  
для комплекта CR-оснастки  
со штуцерами для трубок ,  
с заглушками



OS.CR-NR-2RD (на 2 регулятора)

**Накопитель давления (Rail)** для  
комплекта CR-оснастки  
со штуцерами для трубок ,  
с заглушками, с регулятором и  
с датчиком давления.



OS.CR-NR-3RD (на 3 регулятора)

**Накопитель давления (Rail)** для  
комплекта CR-оснастки  
со штуцерами для трубок ,  
с заглушками, с регулятором и  
с датчиком давления.



DL- CR-NR-DOP

**Накопитель давления (Rail)** для  
стендов CR-Jet4E , CR-iX , CR-  
оснастки со штуцерами для трубок.

## Раздел 7. КОМПЛЕКТУЮЩИЕ К ОБОРУДОВАНИЮ , ИНСТРУМЕНТЫ И НАБОРЫ РЕГУЛИРОВОЧНЫХ ШАЙБ ДЛЯ СИСТЕМЫ COMMON RAIL



DL- CR-NR-OHL

Накопитель давления (Rail) для стандов CR-Jet4E , CR-iX , CR-оснастки со штуцерами для трубок с каналами для охлаждения.



DL-KD-NR-OHL

Кронштейн для Rail DL- CR-NR-OHL



DL-TVD ( 14x14; 14x12 ;12x12 )

**Трубка Высокого Давления :**

**300 мм**

**400 мм**

**500 мм**

**600 мм**



DL-TVD –S (Type 5/4 grey 14 x14 )

**Трубка Высокого Давления 1000 мм**



**Раздел 7. КОМПЛЕКТУЮЩИЕ К ОБОРУДОВАНИЮ , ИНСТРУМЕНТЫ И НАБОРЫ РЕГУЛИРОВОЧНЫХ ШАЙБ ДЛЯ СИСТЕМЫ COMMON RAIL**



DL-MOK 6 мм x 6 мм

**Муфта с обратным клапаном  
(штуцер-быстрый переходник )**

**Прямой 6 мм X 6 мм**



D-0 986 612 922

**Клапан подпора обратки  
для пьезофорсунок**



0 281 002 494 (CR8)

**Регулятор давления Bosch на Rail.**



0 281 002 842 (CR7)

**Датчик давления Bosch на Rail.**

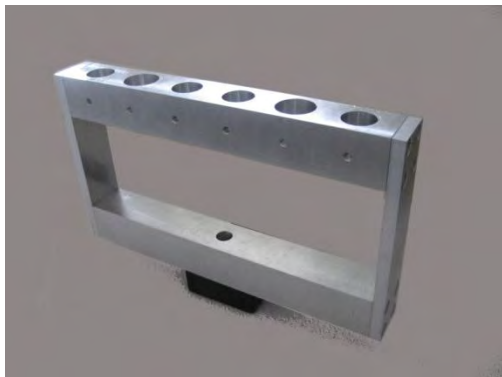
## Раздел 7. КОМПЛЕКТУЮЩИЕ К ОБОРУДОВАНИЮ , ИНСТРУМЕНТЫ И НАБОРЫ РЕГУЛИРОВОЧНЫХ ШАЙБ ДЛЯ СИСТЕМЫ COMMON RAIL



DL-KD (CR40)

**Кронштейн для Rail**

**из комплекта CR-оснастки OS.44-01**



DL-RF (CR39)

**Рамка – держатель форсунок**



DL-ASB (CR23)

**Адаптер – стакан для форсунок Bosch  
к рамке CR-оснастки**



DL-ASD (CR24)

**Адаптер-стакан для форсунок Delphi  
к рамке CR-оснастки**

**Раздел 7. КОМПЛЕКТУЮЩИЕ К ОБОРУДОВАНИЮ , ИНСТРУМЕНТЫ И НАБОРЫ РЕГУЛИРОВОЧНЫХ ШАЙБ ДЛЯ СИСТЕМЫ COMMON RAIL**



**DL-KDJ (CR40J)**

**Кронштейн для Rail**

**из комплекта CR-оснастки OS.44-01JET**



**DL- KM**

**Кронштейн манометра**



**DL-RFJ**

**Рамка – держатель форсунок**

**со стаканами-зажимами**

**для распылителей на 7 мм**



**DL-KDJ**

**Кронштейн – держатель рамки**

**Раздел 7. КОМПЛЕКТУЮЩИЕ К ОБОРУДОВАНИЮ , ИНСТРУМЕНТЫ И НАБОРЫ РЕГУЛИРОВОЧНЫХ ШАЙБ ДЛЯ СИСТЕМЫ COMMON RAIL**



DL- KDRJ

**Кронштейн – держатель рамки форсунок**



DL- SZR

**Стакан-зажим распылителя**



DL- FS

**Фиксатор стакана**

## Раздел 7. КОМПЛЕКТУЮЩИЕ К ОБОРУДОВАНИЮ , ИНСТРУМЕНТЫ И НАБОРЫ РЕГУЛИРОВОЧНЫХ ШАЙБ ДЛЯ СИСТЕМЫ COMMON RAIL



DL-02

**Адаптер (AZ0309-02)**

Для грузовых форсунок MAN 29мм

Насадка на распылитель (колаприемник)-7мм



DL-04A

**Адаптер (AZ0309-04A)**

Для грузовых форсунок RENAULT 32 мм

Насадка на распылитель (колаприемник)-9мм



DL-05N

**Адаптер (AZ0309-05N)**

Для грузовых форсунок Truck,RW

Насадка на распылитель (колаприемник)-7мм



DL-05K

**Адаптер**

Для грузовых форсунок CUMMINS,  
BOSCH... 123

Насадка на распылитель (колаприемник)-7мм



## Раздел 7. КОМПЛЕКТУЮЩИЕ К ОБОРУДОВАНИЮ , ИНСТРУМЕНТЫ И НАБОРЫ РЕГУЛИРОВОЧНЫХ ШАЙБ ДЛЯ СИСТЕМЫ COMMON RAIL



DL-06

**Адаптер (AZ0309-06)**

Для грузовых форсунок DENSO 27мм

Насадка на распылитель (колаприемник)-7мм



DL-07

**Адаптер (AZ0309-07)**

Для грузовых форсунок DENSO 23,5 мм

Насадка на распылитель (колаприемник)-7мм



DL-08

**Адаптер (AZ0309-08)**

Для грузовых форсунок MAN 26 мм

Насадка на распылитель (колаприемник)-7мм



DL-09

**Адаптер (AZ0309-09)**

Для грузовых форсунок VOLVO 28 мм

Насадка на распылитель (колаприемник)-7мм

## Раздел 7. КОМПЛЕКТУЮЩИЕ К ОБОРУДОВАНИЮ , ИНСТРУМЕНТЫ И НАБОРЫ РЕГУЛИРОВОЧНЫХ ШАЙБ ДЛЯ СИСТЕМЫ COMMON RAIL



DL-10

**Адаптер (AZ0309-10)**

Для грузовых форсунок CUMMINS

Насадка на распылитель (колаприемник)-7мм



DL-0203

**Адаптер**

Для грузовых форсунок Bosch 0 445 120 063

Насадка на распылитель (колаприемник)-7мм



DL-0216

**Адаптер**

Для грузовых форсунок Bosch 0 445 120 066

Насадка на распылитель (колаприемник)-7мм



DL-020

**Адаптер**

Для грузовых форсунок Denso

Насадка на распылитель (колаприемник)-7мм

## Раздел 7. КОМПЛЕКТУЮЩИЕ К ОБОРУДОВАНИЮ , ИНСТРУМЕНТЫ И НАБОРЫ РЕГУЛИРОВОЧНЫХ ШАЙБ ДЛЯ СИСТЕМЫ COMMON RAIL



DL-EA

**Штуцер боковой  
для грузовых адаптеров**



DL-K7 (CR25)

**Колаприёмник для распылителей форсунок  
(насадка на распылитель) Ø 7 мм**



DL-K9

**Колаприёмник для распылителей форсунок  
(насадка на распылитель) Ø 9 мм**



DL-PG (CR26)

**Пеногаситель жидкости**

## Раздел 7. КОМПЛЕКТУЮЩИЕ К ОБОРУДОВАНИЮ , ИНСТРУМЕНТЫ И НАБОРЫ РЕГУЛИРОВОЧНЫХ ШАЙБ ДЛЯ СИСТЕМЫ COMMON RAIL



DL-CR 50013

**Универсальный адаптер**



**Для грузовых форсунок CR (Bosch , Denso)  
для подключения подачи и обратного слива  
с углами подвода  $0^{\circ}$ ,  $4^{\circ}$  и  $13^{\circ}$ .**



DL-CR 50035

**Скоба для грузовых форсунок CR (Bosch ,  
Denso) для подключения обратного слива.**

## Раздел 7. КОМПЛЕКТУЮЩИЕ К ОБОРУДОВАНИЮ, ИНСТРУМЕНТЫ И НАБОРЫ РЕГУЛИРОВОЧНЫХ ШАЙБ ДЛЯ СИСТЕМЫ COMMON RAIL



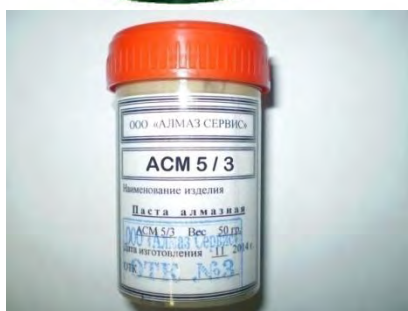
### MP-250 SASH

Притирочная машинка для инжекторных клапанов (мультипликаторов) выпускается в 2-х вариантах:

**MP-250 SASH –Z** с цанговым патроном ;

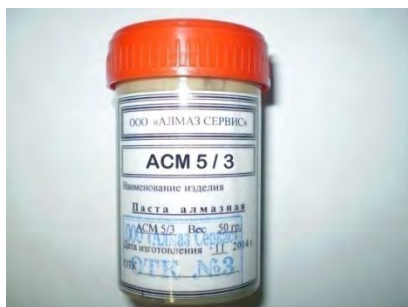
**MP-250 SASH-S** с самозажимным патроном.

- Вибромеханизм в защитном корпусе.
- Винтовая регулировка по высоте стола.
- Компактность.



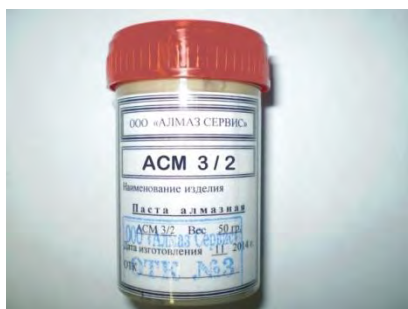
### АСМ 7/5

Притирочная паста алмазная ,  
фракция 7/5 мкм , 50 гр.



### АСМ 5/3

Притирочная паста алмазная ,  
фракция 5/3 мкм , 50 гр.



### АСМ 3/2

Притирочная паста алмазная ,  
фракция 3/2 мкм , 50 гр.



**Раздел 7. КОМПЛЕКТУЮЩИЕ К ОБОРУДОВАНИЮ , ИНСТРУМЕНТЫ И НАБОРЫ РЕГУЛИРОВОЧНЫХ ШАЙБ ДЛЯ СИСТЕМЫ COMMON RAIL**



DL-NA107 (CR21)

**Адаптер 107 мм**

**для ТНВД СР-3**



DL-NA50

**Адаптер 50/60 мм**

**для ТНВД VE,**

**для ТНВД CR (BMW,RENAULT)**



DL-NA68

**Адаптер 68 мм**

**для ТНВД VE**



DL-NA70

**Адаптер 70 мм**

**для ТНВД VE**

**Раздел 7. КОМПЛЕКТУЮЩИЕ К ОБОРУДОВАНИЮ , ИНСТРУМЕНТЫ И НАБОРЫ РЕГУЛИРОВОЧНЫХ ШАЙБ ДЛЯ СИСТЕМЫ COMMON RAIL**



**DL-KN125**

**Кронштейн крепления насосов,  
стандарт Bosch 125 мм**



**DL-M24**

**Муфта крепления к фланцу насоса  
для ТНВД CR CP-3 мод.044502088 24 мм**



**DL-M19**

**Муфта крепления к фланцу насоса  
для ТНВД CR и VE 19 мм**



**DL-M17**

**Муфта крепления к фланцу насоса  
для ТНВД VE 17 мм**

**Раздел 7. КОМПЛЕКТУЮЩИЕ К ОБОРУДОВАНИЮ , ИНСТРУМЕНТЫ И НАБОРЫ РЕГУЛИРОВОЧНЫХ ШАЙБ ДЛЯ СИСТЕМЫ COMMON RAIL**



**MU**

**Муфта крепления к фланцу насоса  
для ТНВД Р, РЕ и для САМ ВОХ**



**DL-MS11**

**Муфта крепления к фланцу  
насоса  
для ТНВД CR под 11 шлицов**



**DL-MS8**

**Муфта крепления к фланцу  
насоса  
для ТНВД CR под шлиц (8x18)**



**DL-MS9**

**Муфта крепления к фланцу  
насоса  
для ТНВД CR под шлиц (9x20)**

## Раздел 7. КОМПЛЕКТУЮЩИЕ К ОБОРУДОВАНИЮ , ИНСТРУМЕНТЫ И НАБОРЫ РЕГУЛИРОВОЧНЫХ ШАЙБ ДЛЯ СИСТЕМЫ COMMON RAIL



**DL-TDT** Комплект к PR–тестеру для CR :

**Тройник – 1шт;**

**Датчик давления – 1шт;**

**Трубки ВД – 2шт ( 14x14x300, 12x14x300 );**

**Штуцеры – 3шт ( 14x14, 14x14, 12x14 );**

**Заглушки – 2 шт ( 14, 12 )**



OS. 24-01

### **PR TESTER**

**Прибор для измерения давления топлива в системах CR, FSI и измерения давления воздуха в пневматических системах.**



**DL-NA107 (CR21)**

**Адаптер 107 мм**

**для ТНВД CP-3**



**DL-NA50**

**Адаптер 50/60 мм**

**для ТНВД VE,**

**для ТНВД CR (BMW,RENAULT)**

## Раздел 7. КОМПЛЕКТУЮЩИЕ К ОБОРУДОВАНИЮ , ИНСТРУМЕНТЫ И НАБОРЫ РЕГУЛИРОВОЧНЫХ ШАЙБ ДЛЯ СИСТЕМЫ COMMON RAIL



DL-ST01

**Станок для разборки и сборки форсунок с двумя упорами на распылитель форсунок (Ø7мм, Ø9мм)**



STD-50009

**Зажим для насос-форсунок VW 2.0 (опция к станку)**



STD-50010

**Зажим для насос-форсунок VW 1.9 (опция к станку)**



**Раздел 7. КОМПЛЕКТУЮЩИЕ К ОБОРУДОВАНИЮ , ИНСТРУМЕНТЫ И НАБОРЫ РЕГУЛИРОВОЧНЫХ ШАЙБ ДЛЯ СИСТЕМЫ COMMON RAIL**



**Динамометрический ключ 1/2"**



**Динамометрический ключ 1/4"**



**Динамометрический ключ 3/8"**

**Раздел 7. КОМПЛЕКТУЮЩИЕ К ОБОРУДОВАНИЮ , ИНСТРУМЕНТЫ И НАБОРЫ РЕГУЛИРОВОЧНЫХ ШАЙБ ДЛЯ СИСТЕМЫ COMMON RAIL**



**Дигитальный микрометр**



**Штатив для дигитального микрометра**



**Комплект.  
Штатив и дигитальный микрометр**

## Раздел 7. КОМПЛЕКТУЮЩИЕ К ОБОРУДОВАНИЮ, ИНСТРУМЕНТЫ И НАБОРЫ РЕГУЛИРОВОЧНЫХ ШАЙБ ДЛЯ СИСТЕМЫ COMMON RAIL

### DL08CR-220 НАБОР РЕГУЛИРОВОЧНЫХ ШАЙБ



Ø = 3.5 X 5.3 мм,

H = 1.20-1.70 мм,

Шаг = 0,02 мм

24 размера X 10 = 240 шт

### DL08CR5-244 НАБОР РЕГУЛИРОВОЧНЫХ ШАЙБ



Ø = 3.5 X 5.3 мм,

H = 1.20-1.70 мм,

Шаг = 0,05 мм

11 размеров X 10 = 110 шт

11 размеров X 5 = 55 шт

DL08CR5-244

DL08CR5/2-244

## Раздел 7. КОМПЛЕКТУЮЩИЕ К ОБОРУДОВАНИЮ, ИНСТРУМЕНТЫ И НАБОРЫ РЕГУЛИРОВОЧНЫХ ШАЙБ ДЛЯ СИСТЕМЫ COMMON RAIL

### DL09CR-219 НАБОР РЕГУЛИРОВОЧНЫХ ШАЙБ



$\varnothing = 10.5 \times 15.7 \text{ мм,}$

$H = 1.20-1.30 \text{ мм,}$

Шаг = 0,01 мм

11 размера X 10 = 110 шт

11 размера X 5 = 55 шт

DL09CR-219

DL09CR/2-219

### DL10CR-235 НАБОР РЕГУЛИРОВОЧНЫХ ШАЙБ



$\varnothing = 19 \text{ Es } 22 \text{ мм,}$

$H = 1.00-1.10 \text{ мм,}$

Шаг = 0,01 мм

11 размеров X 10 = 110 шт

## Раздел 7. КОМПЛЕКТУЮЩИЕ К ОБОРУДОВАНИЮ, ИНСТРУМЕНТЫ И НАБОРЫ РЕГУЛИРОВОЧНЫХ ШАЙБ ДЛЯ СИСТЕМЫ COMMON RAIL

### DL12CR-230 НАБОР РЕГУЛИРОВОЧНЫХ ШАЙБ



$\varnothing = 2.5 \times 4.5 \text{ мм},$

$H = 1.20-1.70 \text{ мм},$

Шаг = 0,02 мм

26 размера X 10 = 260 шт

26 размера X 5 = 130 шт

DL12CR-230

DL12CR/2-230

### DL12CR5-245 НАБОР РЕГУЛИРОВОЧНЫХ ШАЙБ



$\varnothing = 2.5 \times 4.5 \text{ мм},$

$H = 1.20-1.70 \text{ мм},$

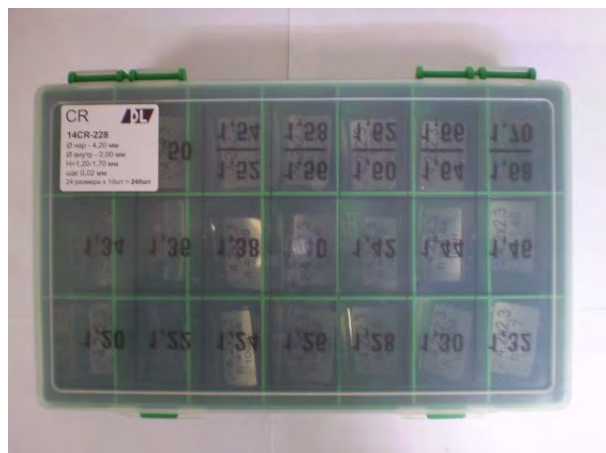
Шаг = 0,05 мм

11 размеров X 10 = 110 шт



## Раздел 7. КОМПЛЕКТУЮЩИЕ К ОБОРУДОВАНИЮ, ИНСТРУМЕНТЫ И НАБОРЫ РЕГУЛИРОВОЧНЫХ ШАЙБ ДЛЯ СИСТЕМЫ COMMON RAIL

### DL14CR-228 НАБОР РЕГУЛИРОВОЧНЫХ ШАЙБ



$\varnothing = 2.3 \times 4.2 \text{ мм},$

$H = 1.20-1.70 \text{ мм},$

Шаг = 0,02 мм

24 размера X 10 = 240 шт

### DL14CR5-243 НАБОР РЕГУЛИРОВОЧНЫХ ШАЙБ



$\varnothing = 2.3 \times 4.2 \text{ мм},$

$H = 1.20-1.70 \text{ мм},$

Шаг = 0,05 мм

11 размеров X 10 = 110 шт

## Раздел 7. КОМПЛЕКТУЮЩИЕ К ОБОРУДОВАНИЮ, ИНСТРУМЕНТЫ И НАБОРЫ РЕГУЛИРОВОЧНЫХ ШАЙБ ДЛЯ СИСТЕМЫ COMMON RAIL

### DL11CR-236 НАБОР РЕГУЛИРОВОЧНЫХ ШАЙБ



$\varnothing = 19 \times 23.7$  мм,

H = 1.00-1.10 мм,

Шаг = 0,01 мм

11 размеров X 10 = 110 шт

11 размеров X 5 = 55 шт

DL11CR-236

DL11CR/2-236

### DL16CR-232 НАБОР РЕГУЛИРОВОЧНЫХ ШАЙБ



$\varnothing = 2.25$  мм,

H = 1.14-1.25 мм,

Шаг = 0,01 мм

12 размеров X 10 = 120 шт

12 размеров X 5 = 60 шт

DL16CR-232

DL16CR/2-232



## Раздел 7. КОМПЛЕКТУЮЩИЕ К ОБОРУДОВАНИЮ, ИНСТРУМЕНТЫ И НАБОРЫ РЕГУЛИРОВОЧНЫХ ШАЙБ ДЛЯ СИСТЕМЫ COMMON RAIL

### DL19CR-273 НАБОР РЕГУЛИРОВОЧНЫХ ШАЙБ



$\varnothing = 19$  Es 22 мм,

H = 0.90-1.00 мм,

Шаг = 0,01 мм

11 размеров X 10 = 110 шт

11 размеров X 5 = 55 шт

DL19CR-273

DL19CR/2-273

### DL24CR-301 НАБОР РЕГУЛИРОВОЧНЫХ ШАЙБ



$\varnothing = 19$  Es 22 мм,

H = 1.30-1.40 мм,

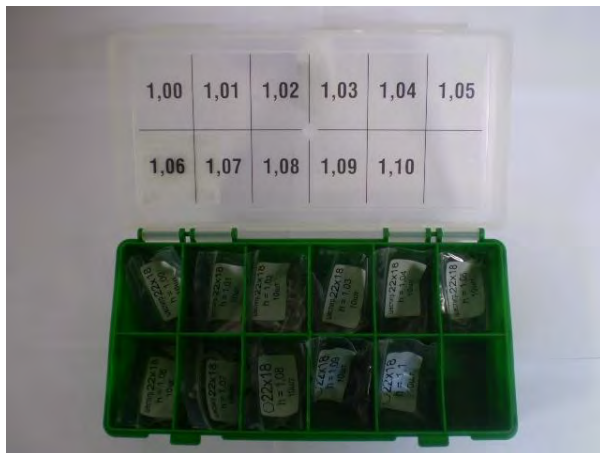
Шаг = 0,01 мм

11 размеров X 10 = 110 шт



## Раздел 7. КОМПЛЕКТУЮЩИЕ К ОБОРУДОВАНИЮ, ИНСТРУМЕНТЫ И НАБОРЫ РЕГУЛИРОВОЧНЫХ ШАЙБ ДЛЯ СИСТЕМЫ COMMON RAIL

### DL25CR-288 НАБОР РЕГУЛИРОВОЧНЫХ ШАЙБ



$\varnothing = 18$  Es 22 мм,

H = 1.00-1.10 мм,

Шаг = 0,01 мм

11 размеров X 10 = 110 шт

11 размеров X 5 = 55 шт

DL25CR-288

DL25CR/2-288

### DL26CR-283 НАБОР РЕГУЛИРОВОЧНЫХ ШАЙБ



$\varnothing = 2,3$  мм,

H = 0.95-1.13 мм,

Шаг = 0,01 мм

19 размеров X 10 = 190 шт



## Раздел 7. КОМПЛЕКТУЮЩИЕ К ОБОРУДОВАНИЮ, ИНСТРУМЕНТЫ И НАБОРЫ РЕГУЛИРОВОЧНЫХ ШАЙБ ДЛЯ СИСТЕМЫ COMMON RAIL

### DL28CR-287 НАБОР РЕГУЛИРОВОЧНЫХ ШАЙБ



$\varnothing = 19,5 \times 22,8 \text{ мм},$

$H = 1.34-1.44 \text{ мм},$

Шаг = 0,02 мм

22 размера X 10 = 220 шт

22 размера X 5 = 110 шт

DL28CR-287

DL28CR/2-287

### DL130CR-130 НАБОР РЕГУЛИРОВОЧНЫХ ШАЙБ



$\varnothing = 3.0 \times 5.75 \text{ мм},$

$H = 1.10-2.00 \text{ мм},$

Шаг = 0,05 мм

19 размеров X 10 = 190 шт

## Раздел 7. КОМПЛЕКТУЮЩИЕ К ОБОРУДОВАНИЮ, ИНСТРУМЕНТЫ И НАБОРЫ РЕГУЛИРОВОЧНЫХ ШАЙБ ДЛЯ СИСТЕМЫ COMMON RAIL

### DL77CR-77 НАБОР РЕГУЛИРОВОЧНЫХ ШАЙБ



$\varnothing = 3.5 \times 5.3 \text{ мм},$

$H = 1.04-1.44 \text{ мм},$

Шаг = 0,02 мм

21 размер X 10 = 210 шт

### DL78CR-78 НАБОР РЕГУЛИРОВОЧНЫХ ШАЙБ



$\varnothing = 3,0 \times 6,75 \text{ мм},$

$H = 1.75-2.30 \text{ мм},$

Шаг = 0,05 мм

12 размеров X 10 = 120 шт

## Раздел 7. КОМПЛЕКТУЮЩИЕ К ОБОРУДОВАНИЮ, ИНСТРУМЕНТЫ И НАБОРЫ РЕГУЛИРОВОЧНЫХ ШАЙБ ДЛЯ СИСТЕМЫ COMMON RAIL

### DL88CR-88 НАБОР РЕГУЛИРОВОЧНЫХ ШАЙБ



$\varnothing = 3.5 \times 5.3 \text{ мм},$

$H = 1.46-1.86 \text{ мм},$

Шаг = 0,02 мм

21 размер X 10 = 210 шт

### DL99CR-99 НАБОР РЕГУЛИРОВОЧНЫХ ШАЙБ



$\varnothing = 10,5 \times 15,7 \text{ мм},$

$H = 1.12-1.23 \text{ мм},$

Шаг = 0,01 мм

12 размеров X 10 = 120 шт